

# SUPER MERCEDES

美しくも粋なメルセデスへの仕上げ方



ユーロモディファイの  
最新トレンドを知る  
注目イベント"7"

# ES

ESフォー  
EUROMOTIVE MAGAZINE

# 69

2017 JULY

刺激的でセンス溢れる  
ユーロスタイルを提案します

Car Star

## BMW M4 COUPE



[TOP ISSUE]

# SPEED KING!!

ターボ全盛だからこそその  
絶対的パワーの俊足仕様カスタム

BMW M4/PORSCHE 997 TURBO  
AUDI RS7 SPORTBACK/AUDI S4  
VW GOLF VII GTI/AUDI S1/AUDI TT ROADSTER

## VWに首ったけ!

GOLF VII R/GOLF R VARIANT  
PASSAT SEDAN/GOLF VII GTI

## Dazzling AUDI

センスがモノをいうアウディモディファイ



## AMAZING BMW MODIFIED

足回りチューンからボディ加工、ペイントetc.  
現代的仕様にアップグレードする方法

435i Gran Coupe / 325i Touring / 640i  
M6 Cabriolet / M4/M3 / 640i Gran Coupe



輸入車モディファイの最重要ポイントはなんといってもホイール。ハイエンドホイールがひしめくなか、今回も注目ブランドのアイテムを装着車とともに紹介する。トップバッターは、ハイエンドブランドとして確固たるポジションを獲得しているハイパーフォージドの最新作HF-DiCを紹介。

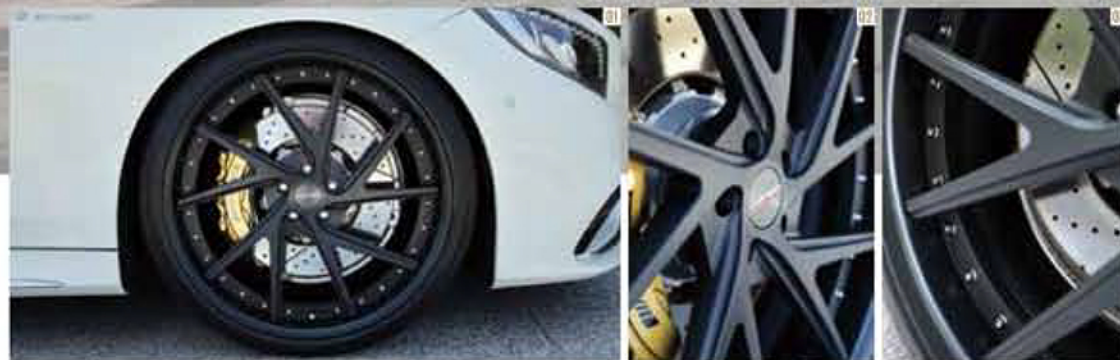
CALL>>HYPER FORGED (ハイパーフォージド) [072] 256-8664 www.hyperforgedwheels.com  
 THANKS>>EC SPEC (イーシーズベック) [092] 406-1414 www.ec-spec.jp  
 PHOTO>>KENGO KANEHIDE (金井研吾) TEXT>>YOSUKE TAKAHASHI (高橋陽介)

# HYPER FORGED HF-DiC

ハイパーフォージド エイチエフ・ディー・アイシー



SPECIFICATIONS MERCEDES-AMG S63 (MATIC) COUPE 2017  
 WHEEL HYPER FORGED>>HF-DiC F-22x9.5J R-22x11.0J Finish:Brushed Anodized Black Disk + Matte Anodized Black Rim + Chrome Pierce Bolt  
 TIRE MICHELIN>>Pilot Sport S2 F-255/30R22 R295/25R22  
 SUSPENSION iD>>Lowering Kit



01 スクリューのような回転性が表現されたディスクは、過去にも例があったが、方向を合わせた左右専用デザインは稀少。ローダウンはiDのローリングキットによるもの。  
 02 近づいてみると造形の複雑さが実感できる。フィニッシュは切削後を演出のツールとして活かしたブラッシュドアナライズドブラック。03 ピアスボルトとホイールボルトはクロム仕様。窓枠のプレミアムアイテムだけに、カラーオプションは豊富に用意されている。



Disk Finish:Brushed Silver(Matte) Rim Finish:High Polish 12Point Stainless Bolt:Chrome  
 Disk Finish:Brushed Anodized Black Rim Finish:Anodized Black(Gloss) 12Point Stainless Bolt:Matte Black  
 Disk Finish:Brushed Bronze Rim Finish:Anodized Bronze 12Point Stainless Bolt:Matte Black

SIZE	SIZE	RIM	HOLE-PCD	PRICE(税別)
Semi Concave	19	7.5~14.0J	5-100~130	13万6000~18万4000円
	20	7.5~15.0J		14万7000~19万9000円
	21	7.5~14.0J		17万7000~23万9000円
	22	8.5~14.0J		22万4000~32万5000円
Deep Concave	19	7.5~14.0J		14万1000~18万9000円
	20	7.5~15.0J		15万4000~20万6000円
	21	7.5~14.0J		18万6000~24万8000円
	22	8.5~14.0J		24万8000~34万9000円

## 斬新なディレクショナルデザインによる ひねりを利かせた最先端仕様

日々、目まぐるしいほどの移り変わりを見せるカスタムホイールのトレンド。そんな時間の流れとは無縁の存在感を放つ鍛造ホイールの名品が、ハイパーフォージドの製品だ。国内最高クラスの8000tプレス機やコンピューター制御によるCNCマシン加工技術など、ファッション性のみならず、ウエイトの軽さや剛性の向上といった本質面の厳格な追求から生まれたクオリティーは唯一無二のもの。その一貫した姿勢に、スポーツカーからラグジュアリーサルーン、SUVなどカテゴリーを問わず、「本物」を求めるエキスパートユーザーからの幅広い支持が寄せられていることは周知のとおりだ。今回、紹介するHF-DiCは、左右で異なる回転方

向性を持った5組のVスポークによるディレクショナルデザインという、同社としてはこれまで類を見ないチャレンジングなテストを採用。この話題のホイールをAMG-S63クーペという最高の素材に投入したのが、福岡のECスペック。全長5mを超えるダイナミックな車体の足元にインストールされたのは、22インチサイズのHF-DiC。フルオーダーによるセットアップ内容はブラッシュドアナライズドフィニッシュのディスクにマットアナライズドドリムという組み合わせで、ピアスボルトにはアクセントとしてクロムをセレクト。透き通るような輝きを放つホワイトのボディと、引き締まったダークカラーのホイールとのコンビネーションは、非の打ち

所のないマッチングを見せている。「曲面が多用されたS63クーペのフォルムにディレクショナルディスクはアリだと思います。これまでどちらかと言えば、オーソドックスなデザインが主流という印象もあったハイパーフォージドだけに、そこから一歩攻めた造形を取り入れたHF-DiCは、今までにないニーズを呼び起こす存在となるかも知れませんね」と語るのは、ECスペックの井口氏。ディスクはブラッシュド系のほか、グロス/マットペイントやポリッシュ仕様も選択が可能となっており、サイズは19インチから設定。スポーティーに、エレガントに、自分流の履きこなし方を存分に楽しんでほしい。